

Test znajomości przepisów ruchu drogowego dla szkół gimnazjalnych

(test wielokrotnego wyboru)

1. Włączającym się do ruchu jest:

- a) motorowerzysta podczas ruszania po zatrzymaniu się przed znakiem "STOP",
- b) motorowerzysta podczas wyjeżdżania ze strefy zamieszkania oraz z drogi gruntowej na drogę twardą,
- c) rowerzysta podczas wyjeżdżania z drogi dla rowerów na drogę oraz podczas ruszania po zatrzymaniu się przed przejściem dla pieszych.

2. Po tym sygnale zapali się:

- a) sygnał zielony,
- b) sygnał czerwony,
- c) dodatkowo sygnał czerwony (świecić się będzie sygnał żółty i czerwony).

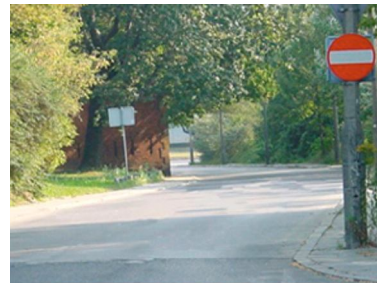


3. Pas ruchu jest to:

- a) każdy z podłużnych pasów jezdni wystarczający do ruchu jednego rzędu pojazdów wielośladowych oznaczony tylko znakami drogowymi,
- b) każdy z podłużnych pasów jezdni wystarczający do ruchu jednego rzędu pojazdów jednośladowych oznaczony lub nie oznaczony znakami drogowymi,
- c) każdy z podłużnych pasów jezdni wystarczający do ruchu jednego rzędu pojazdów wielośladowych oznaczony lub nie oznaczony znakami drogowymi.

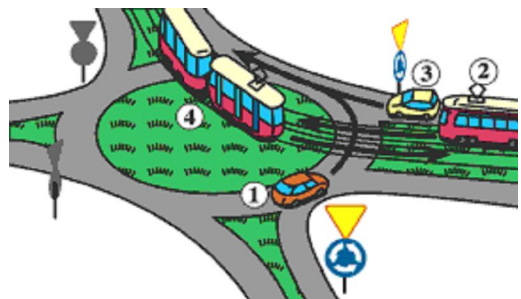
4. Wjazd na drogę oznaczoną tym znakiem jest:

- | |
|--|
| <ul style="list-style-type: none">a.) zabroniony od strony umieszczenia tego znakub.) dozwolony od strony umieszczenia tego znakuc.) zabroniony z obu stron. |
|--|



5. W przedstawionej sytuacji kierujący pojazdem nr 1:

- a) ustępuje pierwszeństwa pojazdowi nr 4,
- b) ustępuje pierwszeństwa pojazdowi nr 3,
- c) przejeżdża ostatni.



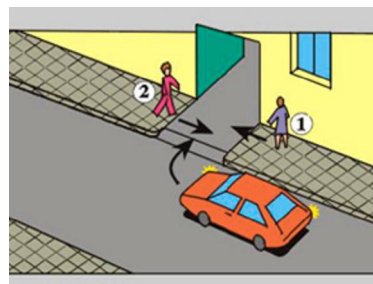
6. Kierujący pojazdem jest obowiązany przed skręceniem:
- zawsze zbliżyć się do lewej krawędzi - jeżeli zamierza skręcić w lewo,
 - zbliżyć się: na jezdni o ruchu dwukierunkowym do środka jezdni - jeżeli zamierza skręcić w lewo,
 - włączyć lewy kierunkowskaz jeżeli zamierza skręcić w lewo.

7. Obowiązek poruszania się pieszych po lewej stronie drogi dotyczy pieszych:

- idących tylko po poboczu,
- idących tylko po jezdni,
- idących po poboczu lub jezdni.

8. W tej sytuacji kierujący pojazdem, przejeżdżając przez chodnik:

- a) ustępuje pierwszeństwa pieszym,
b) ma pierwszeństwo przed pieszymi,
c) powinien zachować szczególną ostrożność

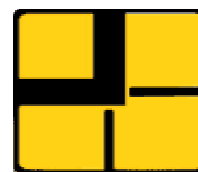


9. Do kierujących ruchem lub osób uprawnionych zaliczyć można:

- policjanta, inspektora Inspekcji Transportu Drogowego,
- dróżnika kolejowego, nauczyciela wychowania komunikacyjnego,
- strażnika szkolnego, dyrektora szkoły.

10. Przedstawiona tabliczka pokazująca przebieg drogi z pierwszeństwem umieszczona jest na drodze:

- podporządkowanej,
- z pierwszeństwem,
- równorzędnej.



11. Jakiemu sygnałowi świetlnemu będzie odpowiadał NASTĘPNY sygnał nadawany przez kierującego ruchem?

- zielony,
- żółty,
- czerwony.



12. Na tak oznakowanej jezdni, bez narysowanych znaków poziomych, zatrzymasz się:

- a) 5 m przed tym znakiem,
- b) przy tym znaku,
- c) w takim miejscu, aby móc zaobserwować drogę poprzeczną.



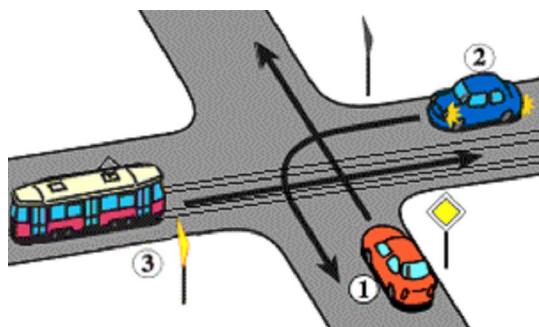
13. Widząc ten znak kierujący rowerem:

- a) nie może skręcić w lewo na skrzyżowaniu,
- b) może zawrócić na najbliższym skrzyżowaniu,
- c) nie może zawrócić na odcinku od tego znaku do skrzyżowania i na skrzyżowaniu.



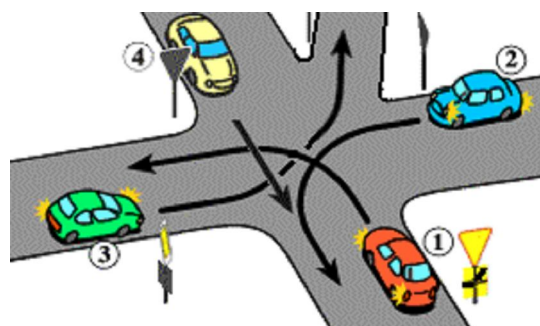
14. W przedstawionej na rysunku sytuacji:

- a) pierwszeństwo ma pojazd szynowy (nr 3),
- b) jako pierwszy przejedzie pojazd nr 1,
- c) jako ostatni przejedzie pojazd nr 2.

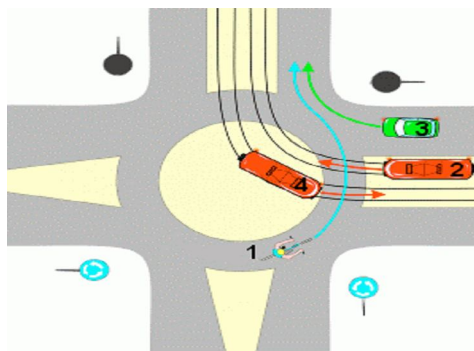


15. W przedstawionej na rysunku sytuacji:

- a) jako pierwszy przejedzie pojazd nr 3,
- b) jako drugi przejedzie pojazd nr 2,
- c) jako ostatni przejedzie pojazd nr 1.

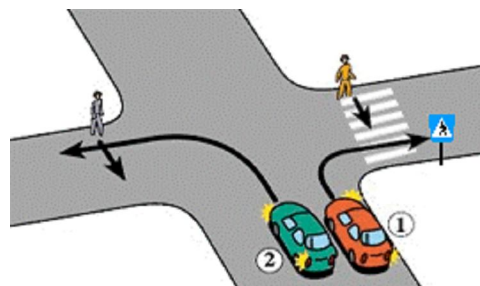


16. Na tym skrzyżowaniu kierujący pojazdem nr 1:
- ma pierwszeństwo przed pojazdem nr 4,
 - ma pierwszeństwo przed pojazdami nr 2 i 3,
 - ustępuje pierwszeństwa wszystkim pojazdom.



17. Obowiązkowym wyposażeniem motoroweru jest:
- tłumik wydechu,
 - światło drogowe przednie,
 - światło pozycyjne tylne.

18. W tej sytuacji:
- kierujący pojazdem nr 1 ma pierwszeństwo przed pieszym,
 - kierujący pojazdem nr 2 ma pierwszeństwo przed pieszym,
 - piesi mają pierwszeństwo przed pojazdami nr 1 i 2.



19. W przypadku krwotoku z nosa spowodowanego np. upadkiem na rowerze należy:
- odchylić głowę poszkodowanego do tyłu,
 - posadzić poszkodowanego z głową pochyloną do przodu,
 - ułożyć w pozycji bezpiecznej i okryć kocem.

20. W urazach narządu wzroku należy:
- nałożyć jałowy opatrunek osłaniający,
 - przemyć oko wodą destylowaną,
 - wpuścić do oka krople dezynfekujące.